



Klankbordgroep Windpark Waardpolder

2^e bijeenkomst
17 september 2015

Dolf Geertzema
Wouter Verweij
Ruud van Rijn





Programma

- ❖ Opening, welkom en verslag 2 juli/24 aug
- ❖ Wat is er gebeurd de afgelopen periode?
- ❖ Presentatie van de onderzoeken
- ❖ Financiële participatie
- ❖ Excursie 10 oktober
- ❖ Planning
- ❖ Afsluiting / WVTTK



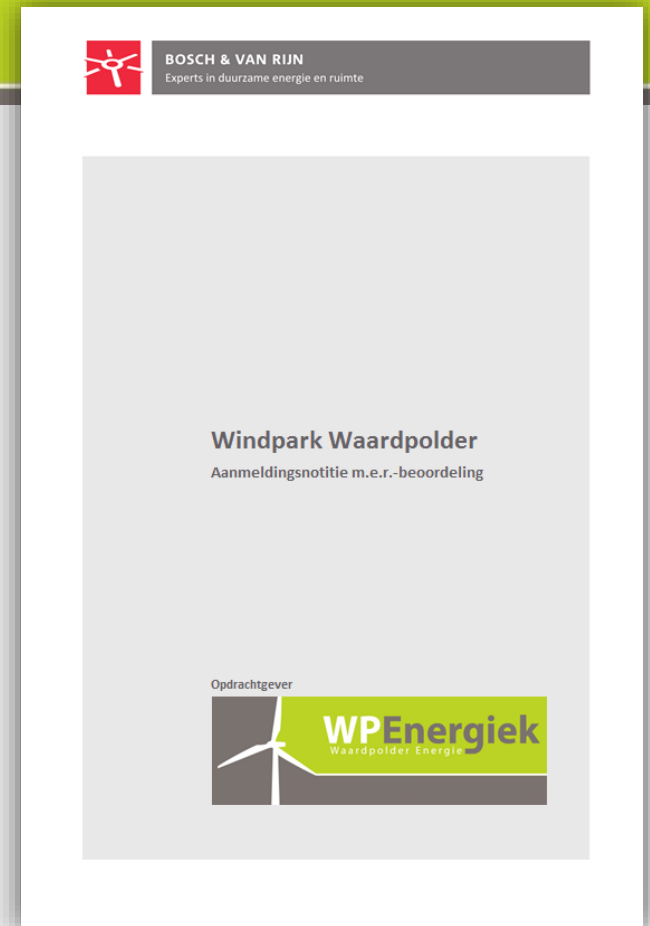


Wat is er gebeurd?

- ❖ Deelonderzoeken uitgevoerd
- ❖ Gesprekken met provincie, bestuurlijk en ambtelijk:
 - ❖ Eisen aan participatie
 - ❖ Inzicht in geschiktheid windturbintypen
 - ❖ Bezoek CU-fractie (Statenlid en Raadsleden), gedeputeerde
- ❖ Participatieplan: procesparticipatie en financiële participatie
- ❖ Achtergrondgeluid; metingen door provincie en door ons
- ❖ Emissieterm huidige WP Energiek

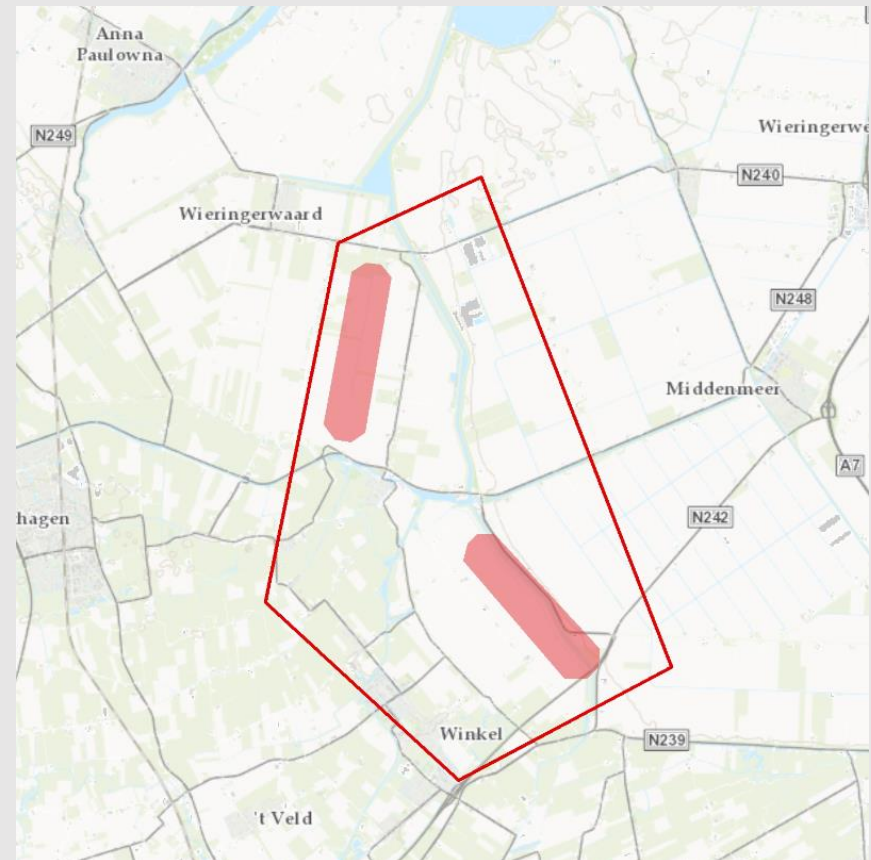
Resultaten deelstudies

- ❖ Geluid
- ❖ Slagschaduw
- ❖ Ecologie
- ❖ Externe veiligheid
- ❖ Bodem en Water
- ❖ Landschap, cultuurhistorie en archeologie
- ❖ Overig: Defensieradar
- ❖ Obstakelverlichting

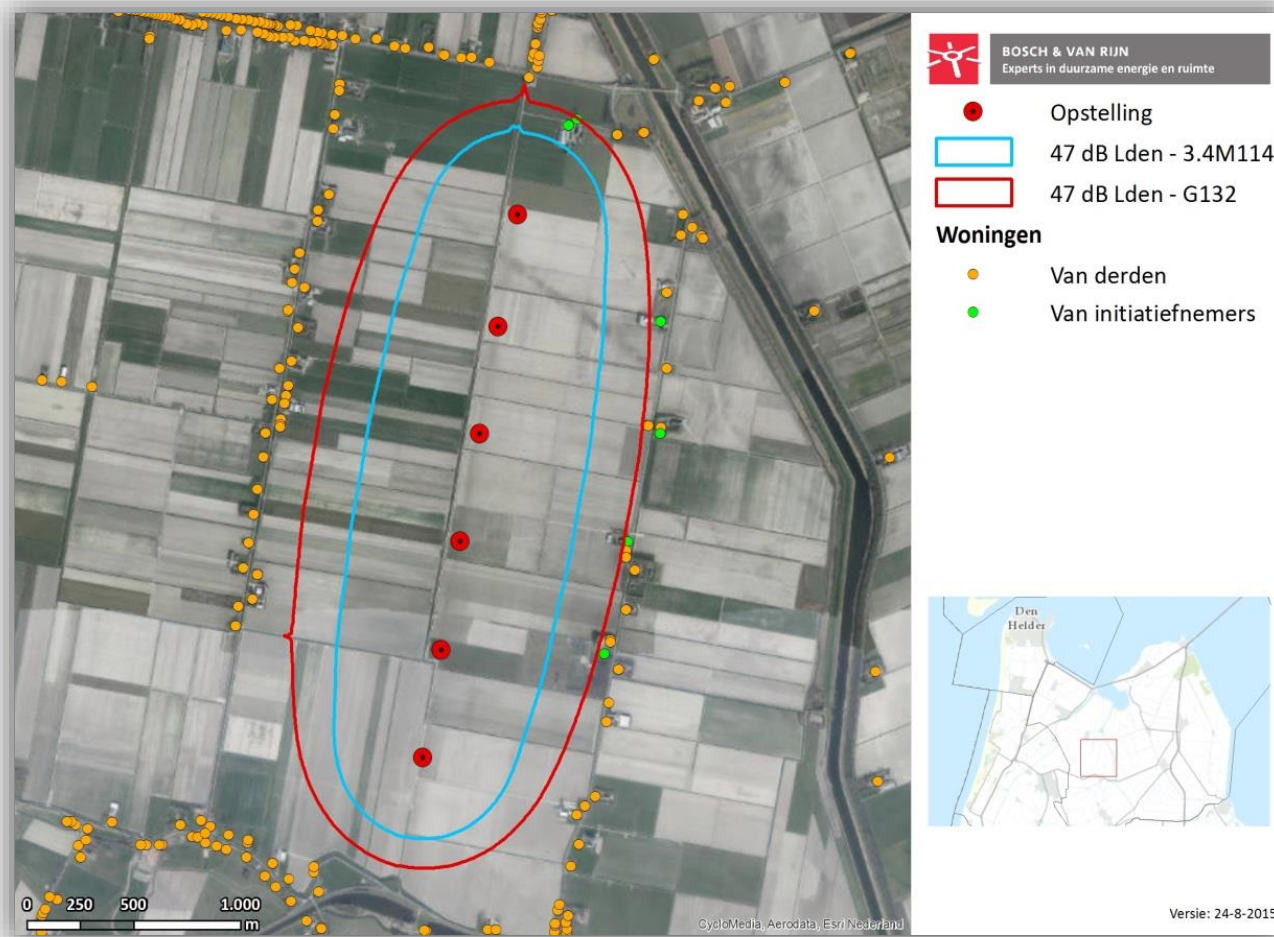


Uitgevoerde onderzoeken

- ❖ planMER SV Provincie NH
- ❖ Aanwijzing meest geschikte locaties in SV:
 - Landschap
 - Beschermde gebieden
 - Belemmeringen
 - Afstand tot woningen

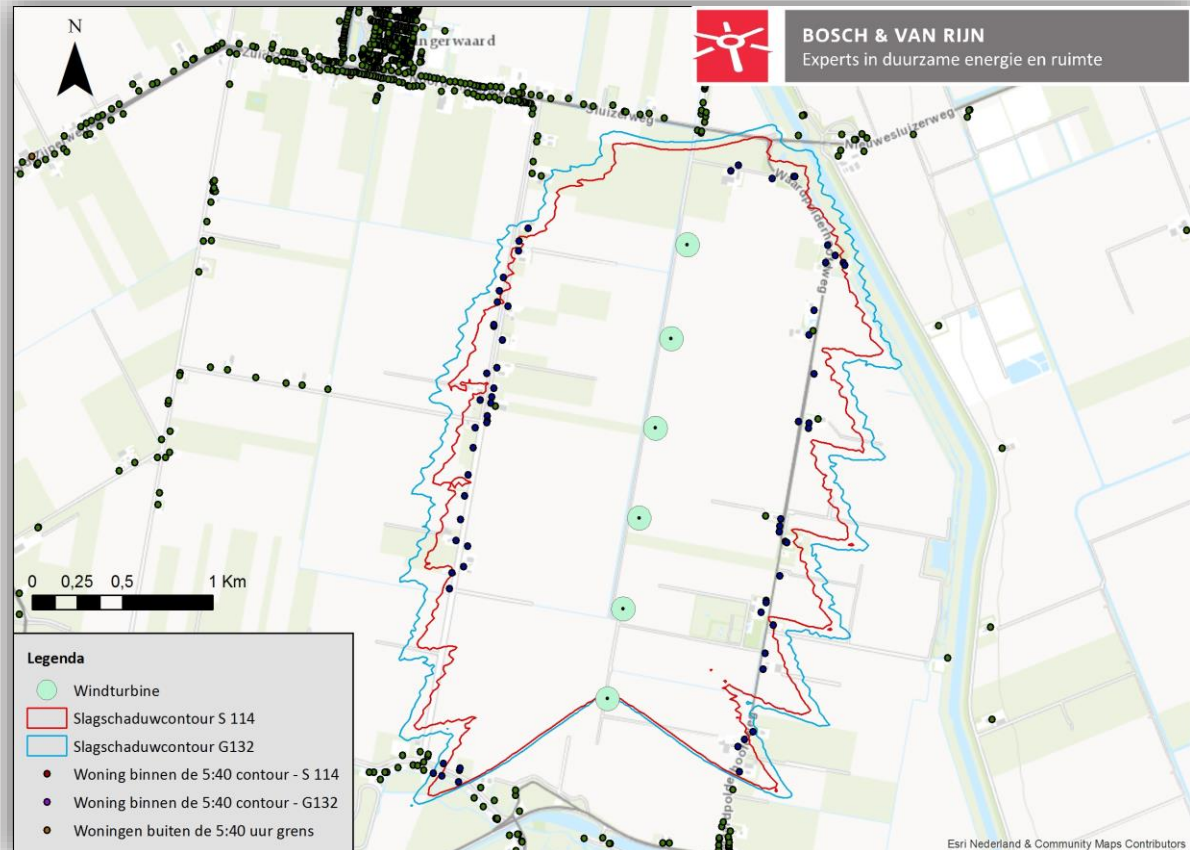


Geluid: minimale en maximale effecten



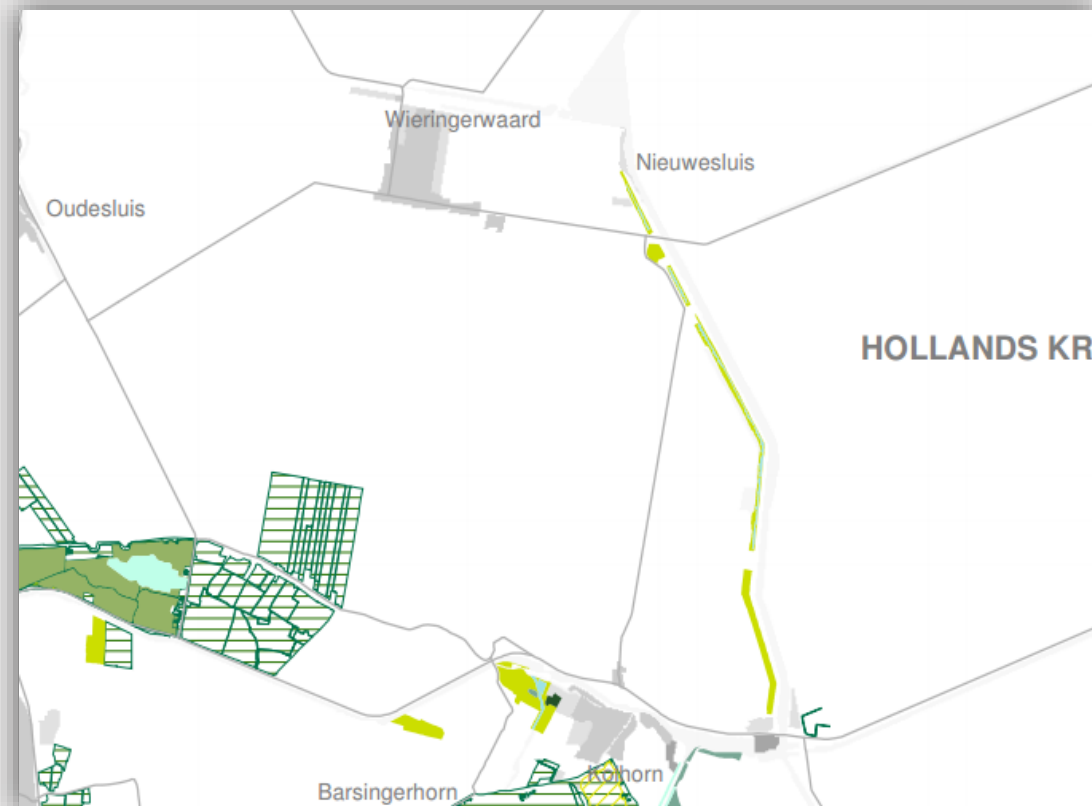
Slagschaduw

- ❖ Woningen binnen schaduwcontour
- ❖ Schaduwduur



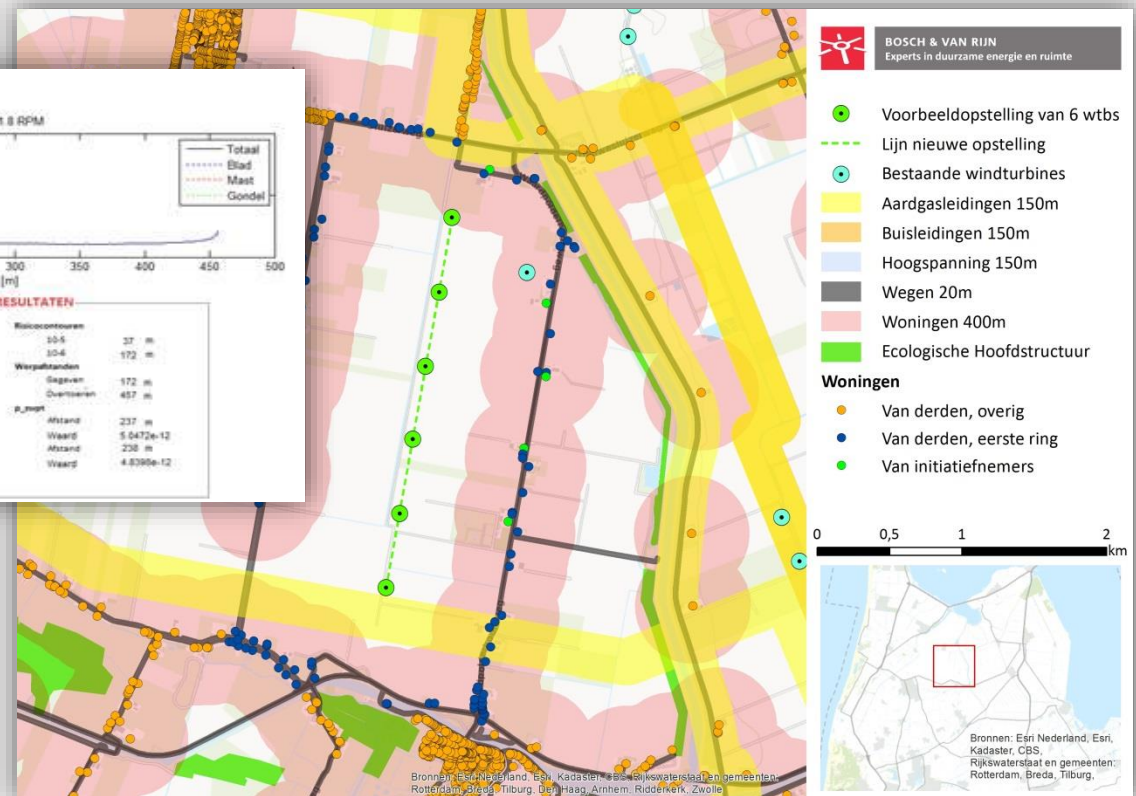
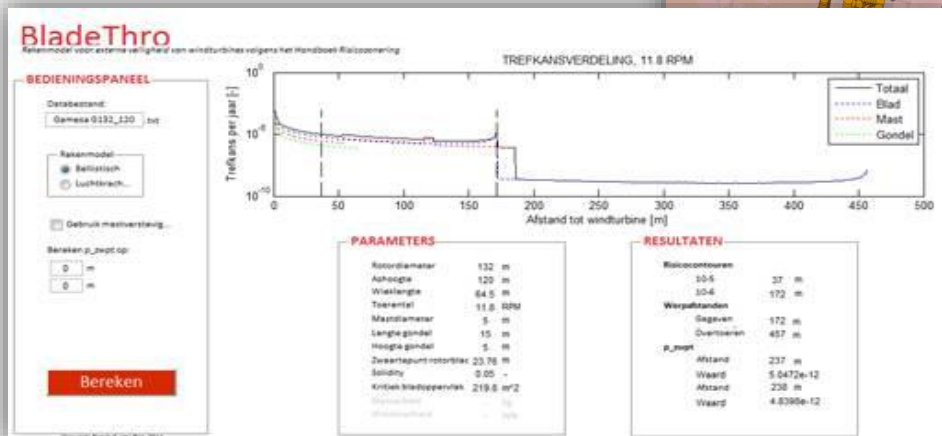
Ecologie

- ❖ Conclusie rapport: geen negatieve effecten NNN en Natura-2000, geen strijdigheid met Ffwet



Externe Veiligheid

❖ Gasleiding: op voldoende afstand blijven





Bodem en Water

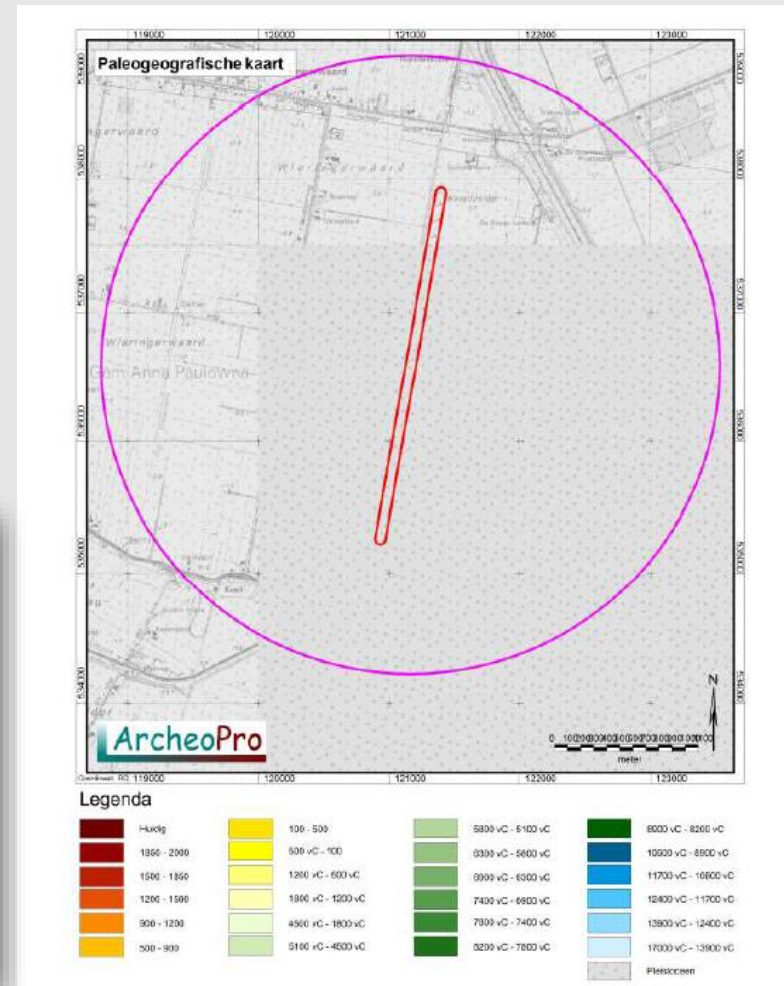
❖ Geen beperkingen

Landschap, Cultuurhistorie en Archeologie

❖ Visualisaties

❖ Archeologie:

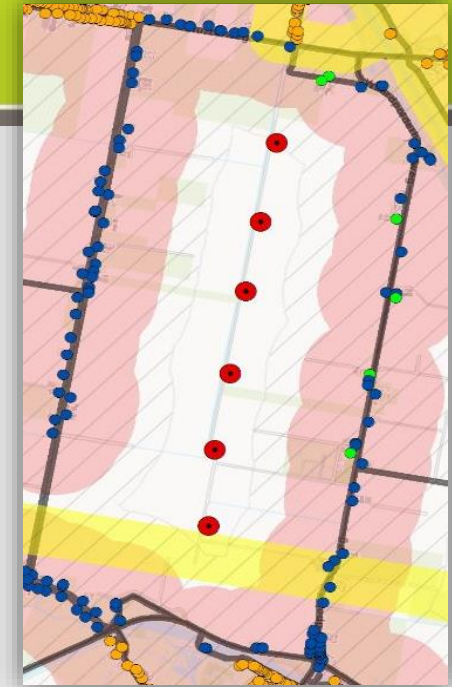
Conclusie rapport: geen vervolgonderzoek, geen beperking





Financiële participatie

Hoe, wat, wie, wanneer?



Financiële participatie opties

- ❖ Obligaties
- ❖ Verhoging rente op obligaties
- ❖ Vergoeding energienota
- ❖ Gebiedsfonds voor kernen

Plan

Verwacht vermogen	MW	18	
Verwachte productie	MWh/jaar	60.000	
NWEA Gedragscode	€0,4-0,5/MWh	€	€ 30.000,00

Toelichting

Optie 1 'Verdelen'

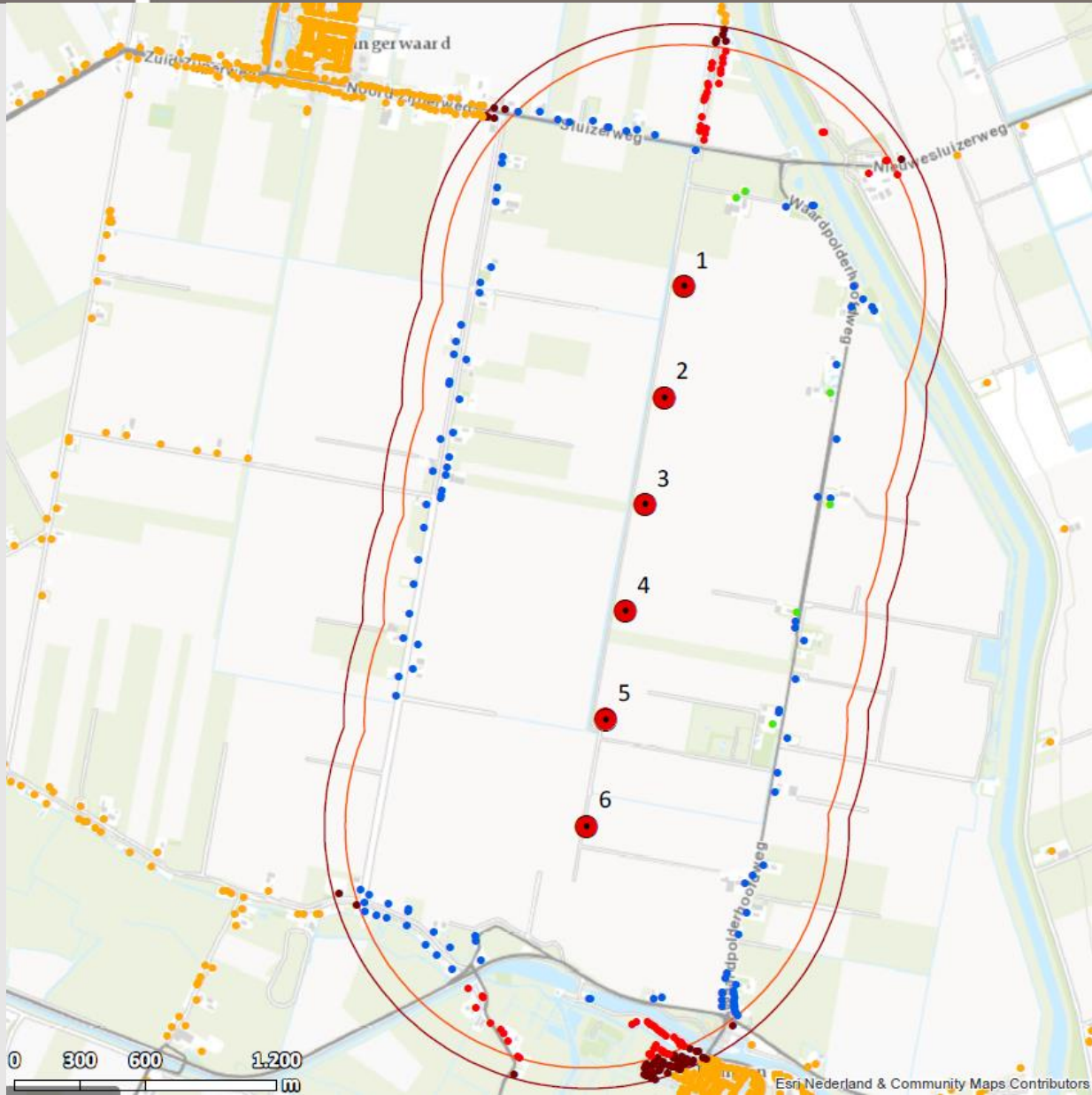
<i>Obligaties</i>	1.000.000 @ ca. 5%	
Gebiedsfond dorpskernen	€ 6.000,00	
Verhoging obligatierente binnenste ring	€ 5.800,00	€55 extra per omwonende per jaar
Bijdrage 25% energierekening 104 omwonenden	€ 18.200,00	€175 per omwonenden per jaar

Optie 2 'Alles voor eerste ring'

<i>Obligaties</i>	1.000.000 @ ca. 5%	
Bijdrage 40% energierekening 104 omwonenden	€ 30.000,00	€288,46 per omwonende per jaar

Optie 3 'Alles voor de gemeenschap rond Kolhorn en Wieringerwaard'

<i>Obligaties</i>	1.000.000 @ ca. 5%	
Gebiedsfonds voor iedereen binnen 1.500 m	€ 30.000,00	



BOSCH & VAN RIJN
Experts in duurzame energie en ruimte

- Woning (694)
- Initiatiefnemer (6)
- Eerste ring (111)
- Binnen 1105m (65)
- Binnen 1200m (73)
- Contour 1105m
- Contour 1200m
- Opstelling





Excursie 10 oktober

- ❖ 10 uur vertrek Waardpolderhoofdweg 22
- ❖ ECN test park – ontvangst dhr. Kortterink
- ❖ Presentatie en discussie



Wat heeft u ondernomen?

- ❖ Bent u met provincie in gesprek?
- ❖ Achtergrondgeluid bijzondere omstandigheid?



Planning

- ❖ Feedback klankbordgroep – 17 sept. 2015
- ❖ Indienen MER-beoordeling – eind sept. 2015
- ❖ Excursie 10 oktober
- ❖ Oktober/November 2015 – antwoord milieudienst
- ❖ December 2015 – 3^e klankbordgroep
- ❖ 15 januari 2016: start procedure omgevingsvergunning
- ❖ ... 2016: terinzagelegging ontwerpvergunning
- ❖ ... 2016: publicatie definitieve vergunning
- ❖ 2017/2018: bouw windpark



Afsluiting

- ❖ Rondvraag WVTTK
- ❖ Hartelijk dank voor uw aanwezigheid